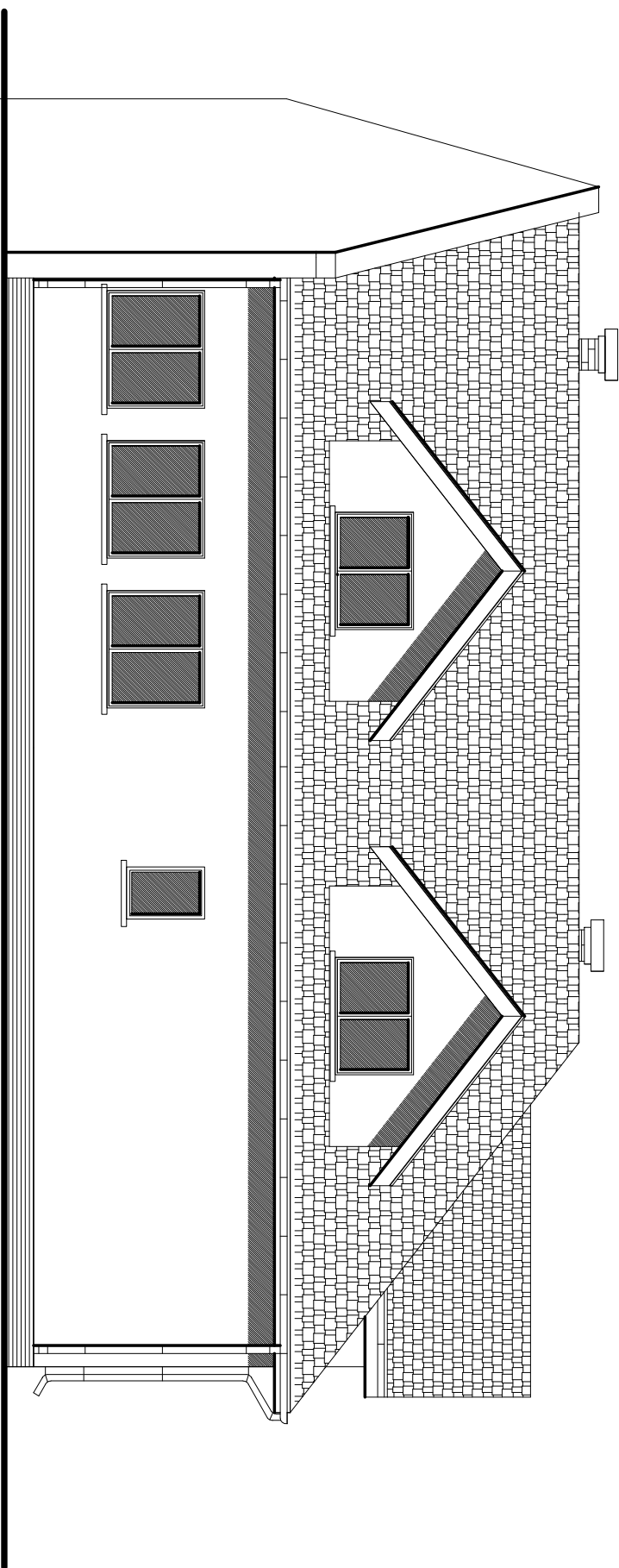


ELEWACJE skala 1: 100



elewacja południowa



elewacja północna

Przedmiot opracowania	Rozbudowa budynku Remizy w Majdanie Krynickim		Skala 1: 100
Nazwa rysunku	ELEWACJE		Rys. nr
Inwestor	Wójt Gminy Krynice Krynice 1, 22-610 Krynice		8
Adres budowy	Obreńb: 0007 Majdan Krynicki Jed. ewid.: 061804_2 Krynice, dz. nr 31/9, 31/10		
Projektant	mgr inż. arch. B. Łasocha Upr. budowlane do projektowania bez ograniczeń w specjalności architektonicznej Nr 52/98/Za		
Sprawdzający			
Opracował	mgr inż. T. Sławińska-Kot		